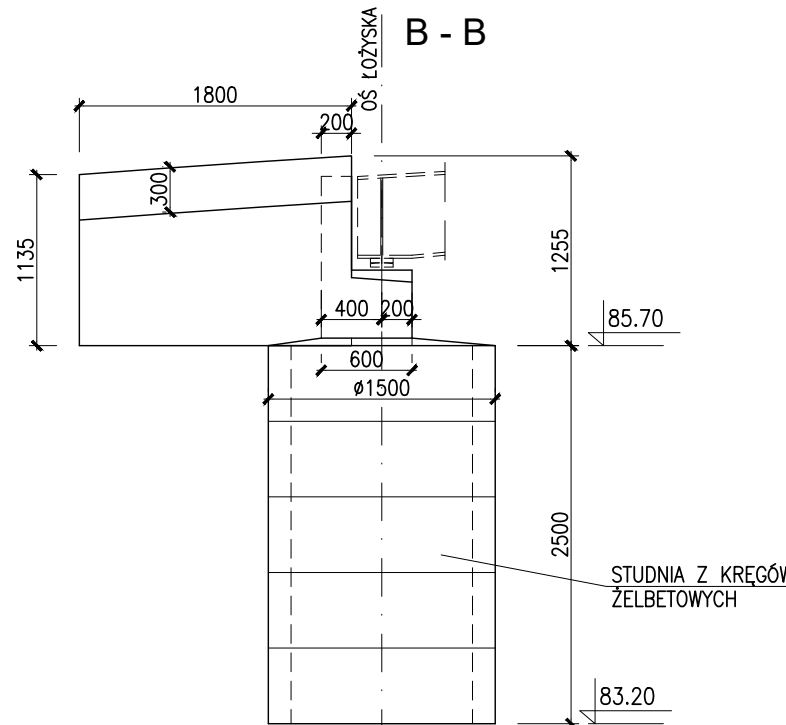
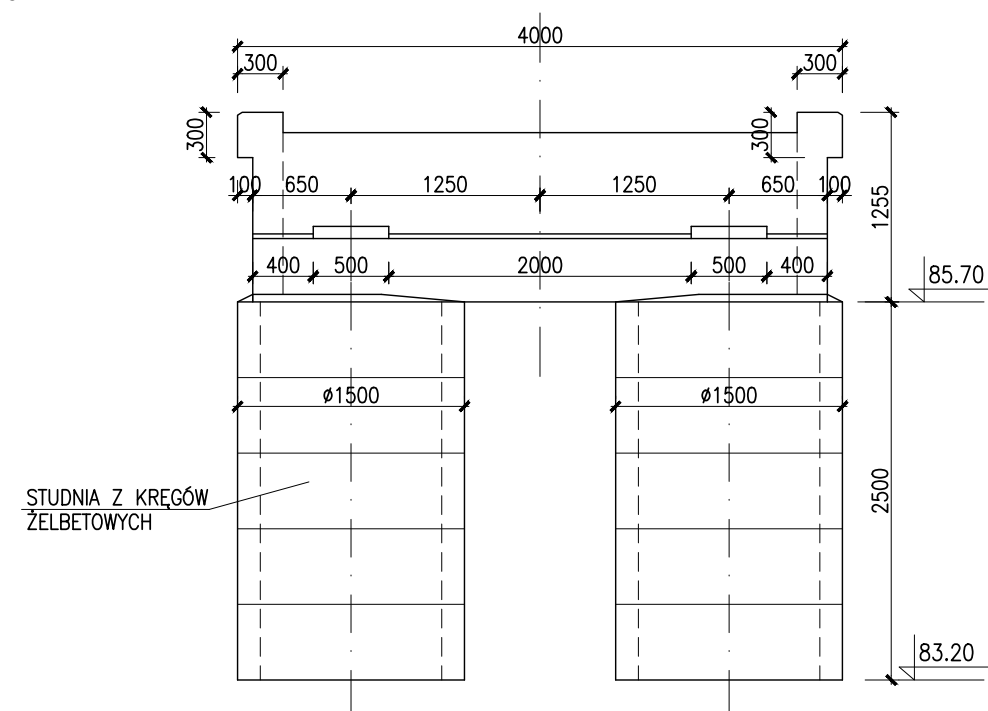
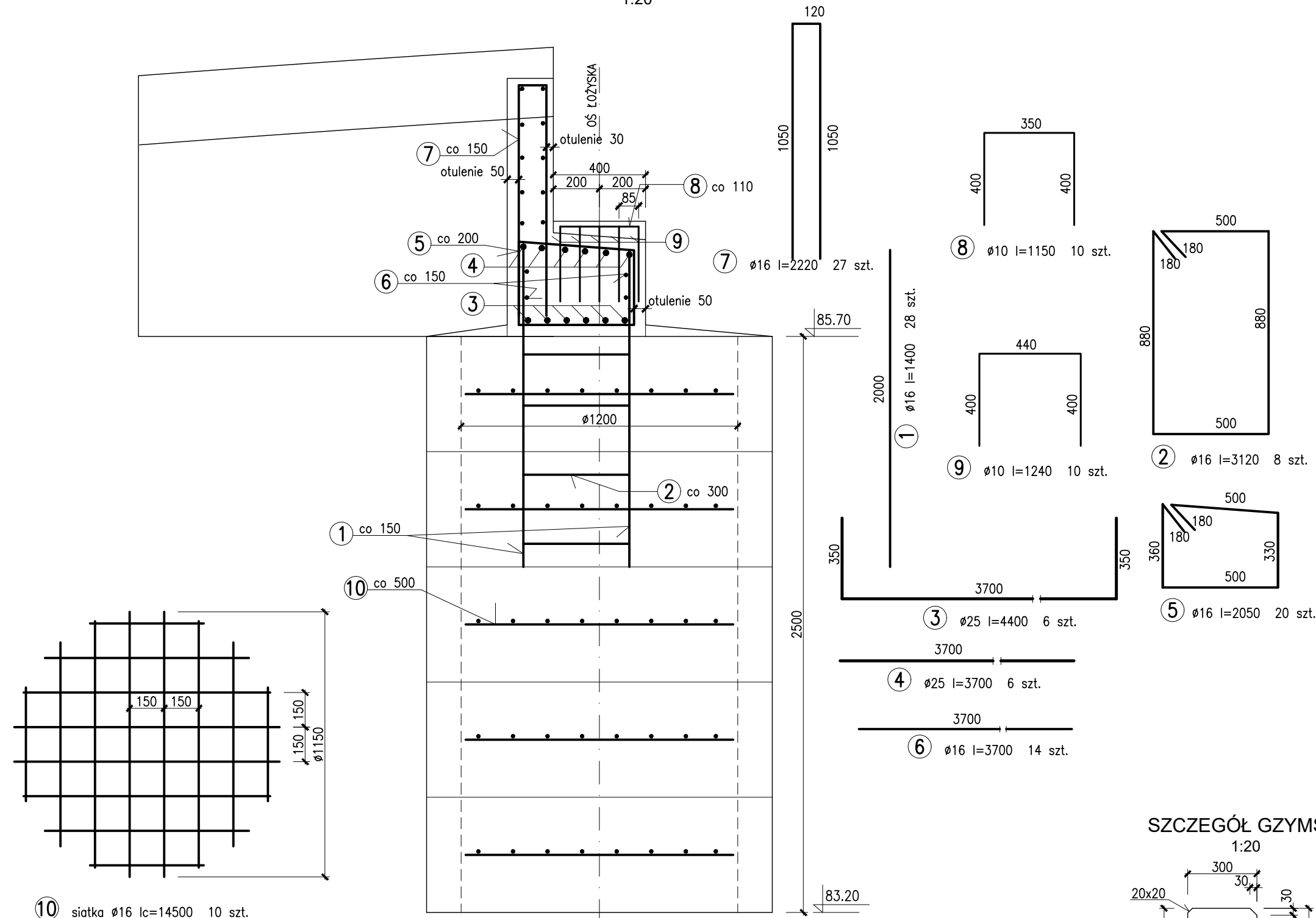


RYSUNEK OGÓLNY

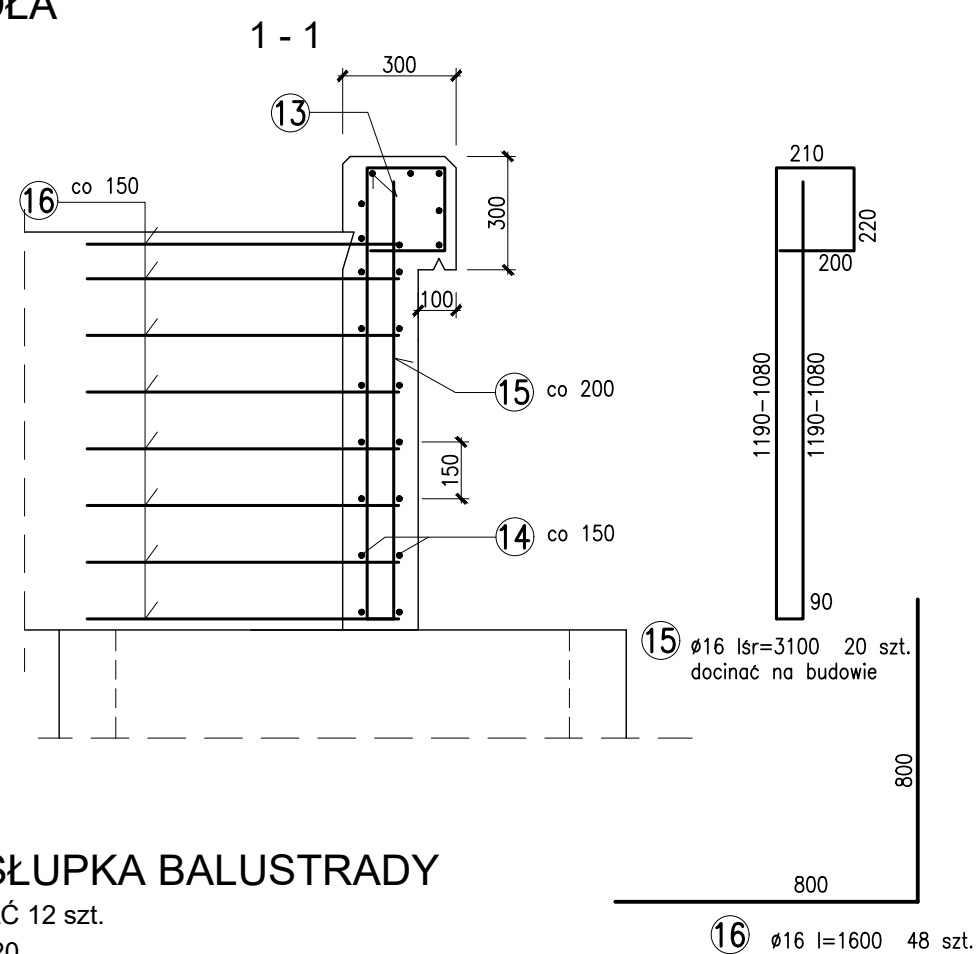
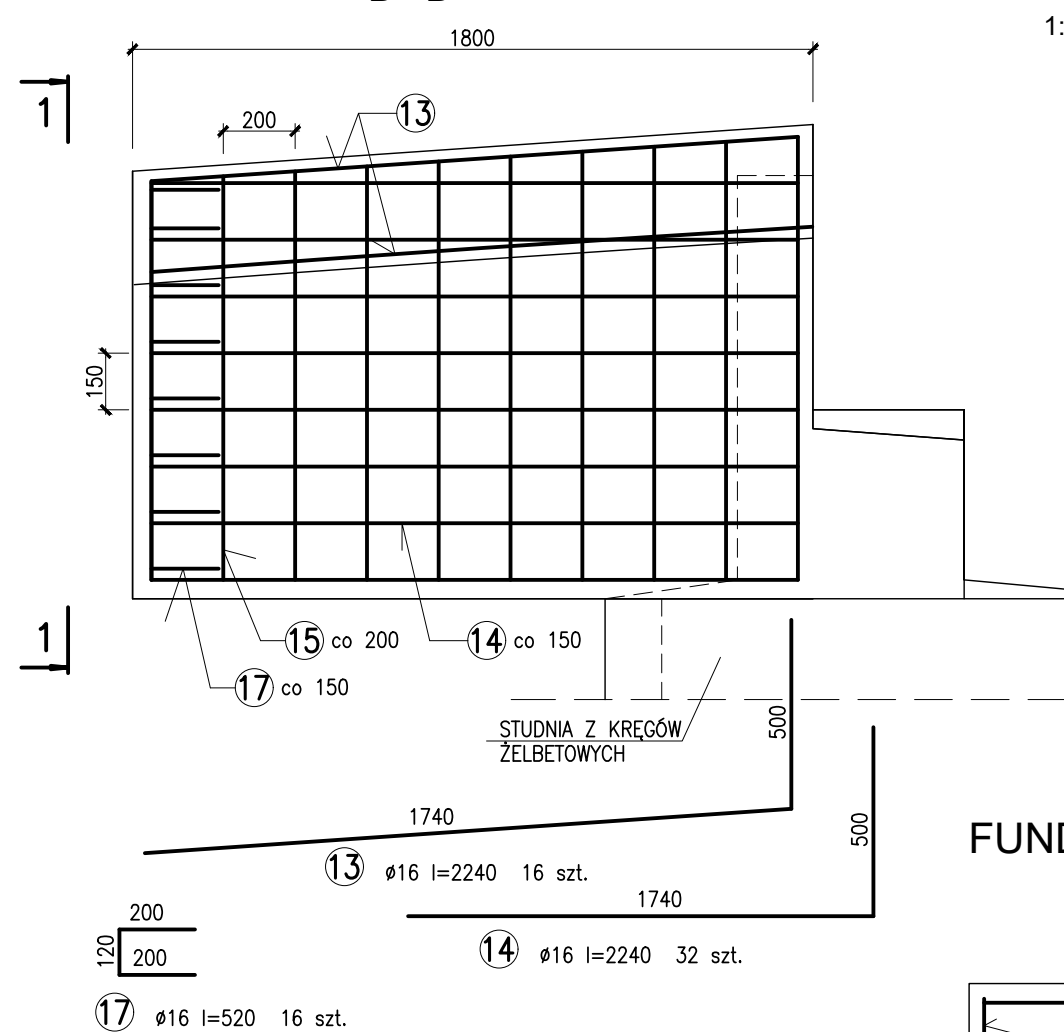
C - C



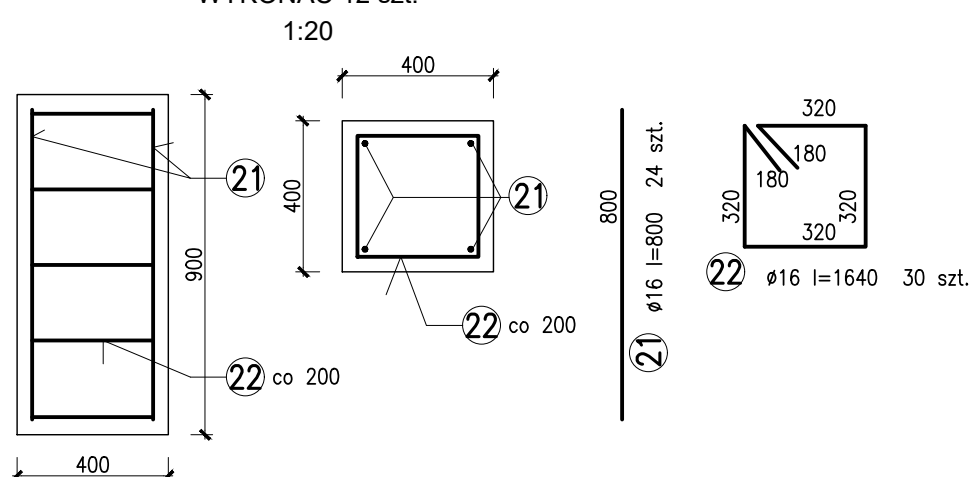
1:20



1.20



WYKONAĆ 12 szt.

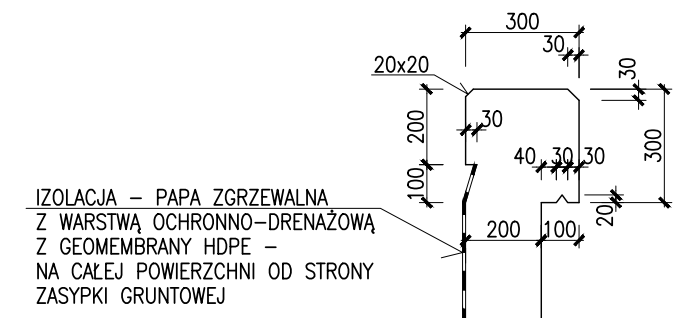


Nr	Średnica Ø	Długość m	Ilość szt.	Długość prętów m			
				Ø10	Ø12	Ø16	Ø25
1	16	1.400	28			39.2	
2	16	3.120	8			25.0	
3	25	4.400	6				26.4
4	25	3.700	6				22.2
5	16	2.050	20			41.0	
6	16	3.700	14			51.8	
7	16	2.220	27			59.9	
8	10	1.150	10	11.5			
9	10	1.240	10	12.4			
10	16	14.500	10			145.0	
13	16	2.240	16			35.8	
14	16	2.240	32			71.7	
15	16	3.100	20			62.0	
16	16	1.600	32			51.2	
17	16	0.520	16			8.3	
21	16	0.800	24			19.2	
22	16	1.640	30			49.2	
Długość całkowita m				23.9		659.3	48.6
Masa jednostkowa kg/m				0.617		1.58	3.85
Masa całkowita kg				14.7		1041.7	187.1
OGÓŁEM dla 1 przyczółka kg				1244			
OGÓŁEM dla 2 przyczółków kg				2488			

Objętość betonu C30/37

$$V = 21.0 \text{ m}^3$$

1:20



IZOLACJA – PAPA ZGRZEWAŁNA
Z WARSTWĄ OCHRONNO-DRENAŻOWĄ
Z GEOMEMBRANY HDPE –
NA CAŁEJ POWIERZCHNI OD STRONY
ZASYPKI GRUNTOWEJ

PROJEKTANT:	 GRIMA ARCHITECTURA I KRAJOBRAZ ul. Ciołka 17 lok 415 011-445 Warszawa kom: 503-123-553 e-mail: projekt@grima.com.pl, www.grima.com.pl			
INWESTOR:	Miasto Stoleczne Warszawa			
ADRES:	plac Bankowy 3/5		00-950 Warszawa	
PROJEKT:	Budowa mostka nad Kanalem Nowe Ujście przy ul. Lucerny nr działek ewidencyjnych: 12/5; obręb: 31319			
TYTUŁ:	KONSTRUKCJA PRZYCZŁOKÓW I FUNDAMENTÓW			
PROJEKTANT:	TYTUŁ, IMIĘ I NAZWISKO:		NR UPRAWNIENIA:	PODSZ:
Projektant	mgr inż. Zbigniew Bartnikowski		1921/EI/94	
Sprawdzający	mgr inż. Małgorzata Bartnikowska		187/Gd/01	
FAZA:	NR PROJEKTU:	DATA:	SKALA:	NUMER RYSUNKU:
PW	254	09/2022	1:50; 1:20	R1_05